

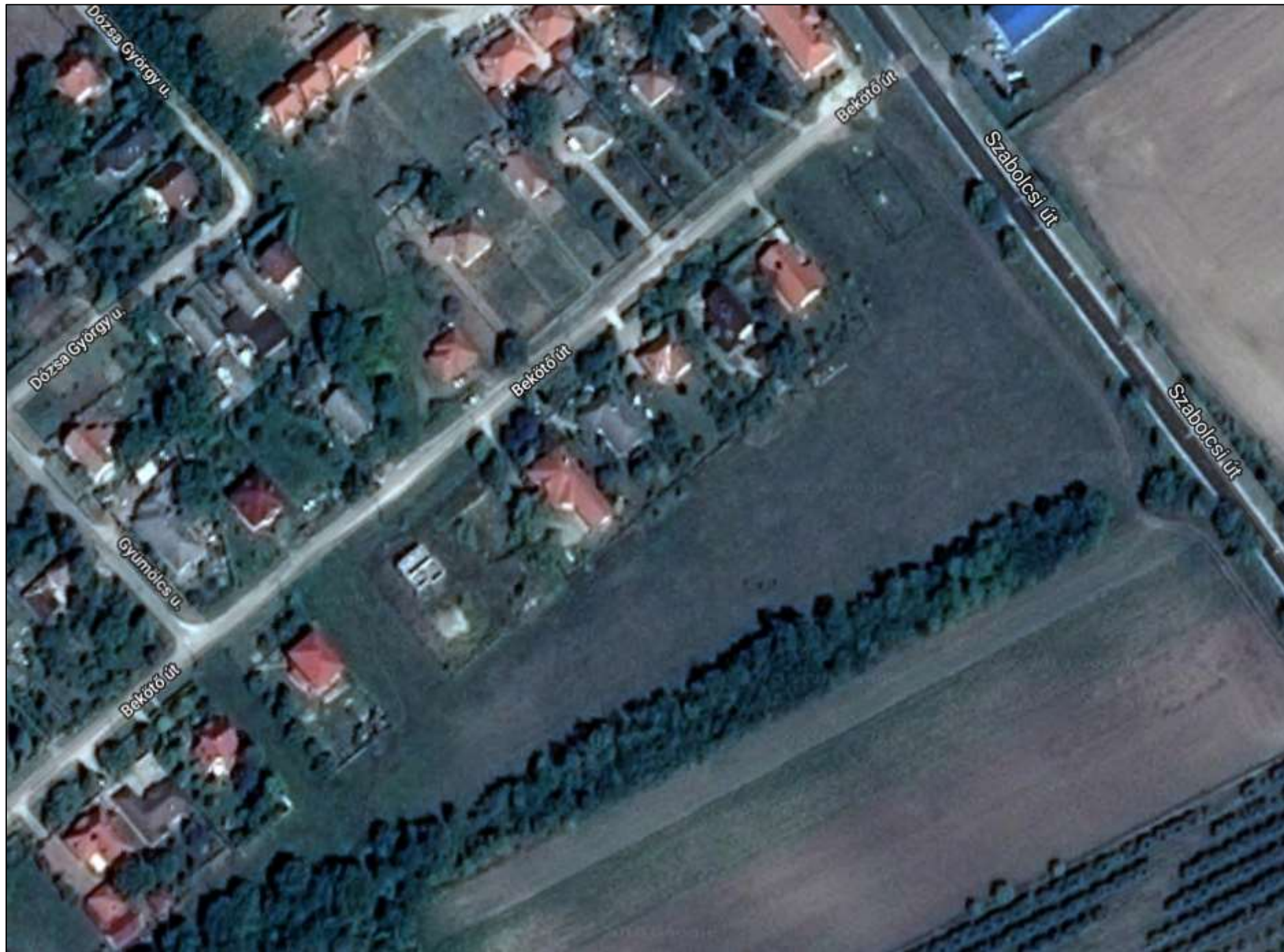
ÉRTÉKESÍTÉSRE KIJELÖLT ÖNKORMÁNYZATI TULAJDONÚ INGATLANOK

Velence Város Önkormányzata az alábbi önkormányzati tulajdonú ingatlanokat hirdeti meg értékesítésre

Ingatlan helyrajzi száma	Ingatlan nagysága	Ingatlan megnevezése	Közművesítettség	Övezeti besorolás	Legnagyobb beépíthetőség	Beépíthetőség módja	Legnagyobb építmény-magasság	Eladási ár
1986/32	1429 m ²	kivett beépítetlen terület	szennyvízbekötés (további közművek a Bekötő utcában)	Lke-22	30 %	oldalhatáron álló	6,0 m	12.500.000,- Ft
1986/33	1310 m ²	kivett beépítetlen terület	szennyvízbekötés (további közművek a Bekötő utcában)	Lke-22	30 %	oldalhatáron álló	6,0 m	11.400.000,- Ft
1986/34	1193 m ²	kivett beépítetlen terület	szennyvízbekötés (további közművek a Bekötő utcában)	Lke-22	30 %	oldalhatáron álló	6,0 m	10.500.000,- Ft
1986/35	1053 m ²	kivett beépítetlen terület	szennyvízbekötés (további közművek a Bekötő utcában)	Lke-22	30 %	oldalhatáron álló	6,0 m	9.700.000,- Ft
1986/36	910 m ²	kivett beépítetlen terület	szennyvízbekötés (további közművek a Bekötő utcában)	Lke-22	30 %	oldalhatáron álló	6,0 m	8.400.000,- Ft
1986/37	910 m ²	kivett beépítetlen terület	szennyvízbekötés (további közművek a Bekötő utcában)	Lke-22	30 %	oldalhatáron álló	6,0 m	8.400.000,- Ft
1986/38	930 m ²	kivett beépítetlen terület	szennyvízbekötés (további közművek a Bekötő utcában)	Lke-22	30 %	oldalhatáron álló	6,0 m	8.600.000,- Ft

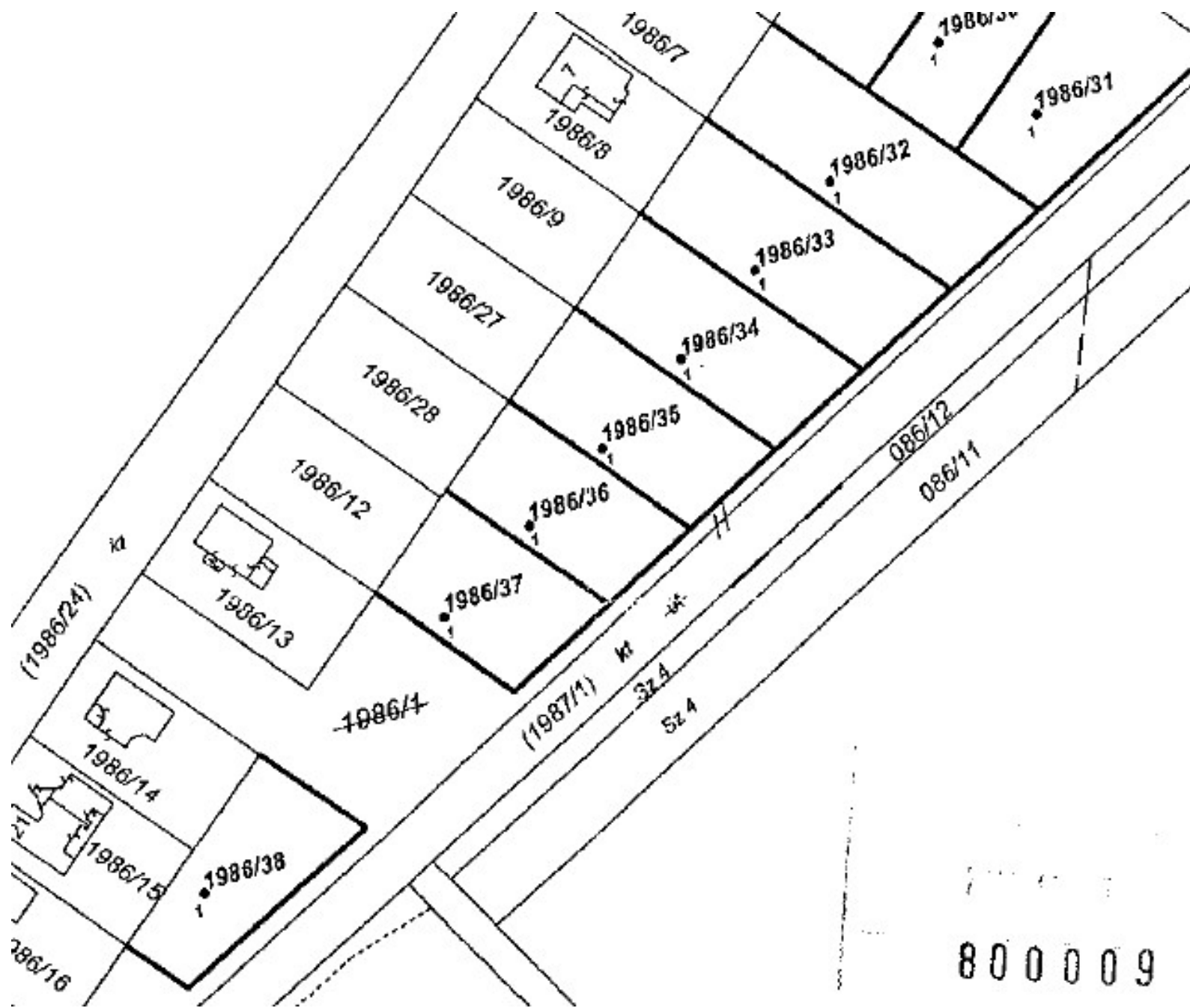
A fenti ingatlanokról bővebb információt a Velencei Polgármesteri Hivatal Városüzemeltetési és Városfejlesztési Osztályán lehet kérni ügyfélfogadási időben (hétfőn és pénteken 8-12 óra között, szerdán 8-16 óra között), személyesen a Velence, Tópart utca 26. címen, telefonon a +3622589401 telefonszámon.

Vételi szándéknyilatkozat Velence Város Önkormányzata (2481 Velence, Tópart utca 26.) részére nyújtható be írásban.









800009